

dne **23. 6. 2026** od **8:00** do **16:00** hodin

---

**Plánovaná odstávka zahrnuje tyto lokality:****Čerčany (okres Benešov)**

**Boční: č. ev.** 21, 25

**Borový vrch: č. ev.** 90

**Hraniční: č. ev.** 49, 53, 57, 61, 65, 69, 73, 81

**Jižní: č. p.** 403, 416, 423, 426, 429, 510, 533, 576, 592, 604, 630; **č. ev.** 3, 4, 5, 6, 8, 9, 10, 12, 13, 14, 16, 20, 24, 28, 32, 41, 43, 45, 47, 51, 55, 59, 63, 67, 71, 140, 151-155, 190, 192

**Krtková: č. ev.** 34, 36, 38, 40, 157, 158, 197

**Mlynářská: č. p.** 18

**Mostecká: č. p.** 504; **č. ev.** 130, 237

**Nad Řekou: č. p.** 402, 407, 527, 575, 638, 655

**Nad Spáleným mlýnem: č. p.** 415, 424, 549, 618; **č. ev.** 162

**Nové Městečko: č. p.** 405, 421, 425, 494, 503, 517, 542, 594, 606, 624, 644, 660; **č. ev.** 1, 2, 75, 77, 79, 100, 104, 106, 110, 114, 119, 127

**Osadní: č. p.** 419, 420, 422, 428, 563, 591

**Pobřežní: č. p.** 406, 430, 667; **č. ev.** 11, 23, 29, 31

**Pod Stromy: č. ev.** 88

**Průmyslová: č. p.** 515

**Spojovací: č. ev.** 22, 46

**V Kopci: č. p.** 401, 427, 599; **č. ev.** 15, 17, 33, 159, 160, 161

**Za tratí: č. p.** 141, 191, 217, 369, 603, 605, 625, 633, 647

**Za Větrm: č. ev.** 121, 123, 129, 131, 135, 137, 235

**Zelená: č. ev.** 37, 39, 156, 189

kat. území **Čerčany** (kód **619663**): **parcelní č.** 1416/30, 1416/35, 1416/43, 1416/48, 1705/14, 1760/2, 1763, 1832, 1886, 1931, 1932, 1945, 1948/3, 1979/6, 1980/1, 2314/5, 2536, 2706

**Mrač (okres Benešov)**

**č. p.** 39, 280, 293

---

**UPOZORNĚNÍ**

**Dotčené zařízení distribuční soustavy je nutné i v době odstávky považovat za zařízení pod napětím**, a proto vás žádáme o dodržení všech zásad bezpečnosti a provedení opatření potřebných k zamezení případných škod na zdraví a majetku. | Provozovatelé výroben elektřiny jsou povinni zajistit přerušeni dodávky elektřiny z výroby do vypnutého úseku distribuční soustavy.

---

**NEJDE VÁM ELEKTŘINA...**

**TIP:** Registrujte se zdarma na [www.cezdistribuce.cz/sluzba](http://www.cezdistribuce.cz/sluzba) a informace o odstávkách elektřiny budete dostávat e-mailem nebo SMS. U poruch zasíláme SMS s předpokládanou dobou obnovení dodávek. | Aktuální stav dodávek elektřiny na konkrétní adrese zjistíte snadno, rychle a bez registrace na portále **Bez Štávy** ([www.bezstavy.cz](http://www.bezstavy.cz)).

č. ev. 200-211, 213-221, 223, 225, 227, 228, 229, 230, 232, 234, 235, 236, 242, 243, 245-261, 263-271,  
273-277, 282-286, 290, 292, 294, 300, 302-310, 362, 363, 369, 376, 397, 398, 400, 401, 403

**Na Babě: č. ev. 222**

**Ztracená stopa: č. ev. 262, 272, 281, 287, 288, 289, 291**

kat. území **Mrač** (kód **700002**): **parcelní č. 744, 1042/36, 1077/1, 1087/23, 1087/26, 1119/3, 1314/12**

## **Nespeky** (okres Benešov)

část obce **Městečko**

**č. p. 58, 68, 69, 93**

**Benešovská: č. p. 21, 31, 53, 55, 75, 86**

**Jižní: č. p. 95; č. ev. 50-54, 58-64, 66, 67, 69, 125, 126, 127, 132, 133, 137**

**Na Mělách: č. p. 17, 34, 39, 40, 41, 43, 49, 50, 51, 52, 59, 60, 92, 120; č. ev. 48, 56, 68, 72, 73, 75, 146,  
147, 148**

**Nad Řekou: č. p. 30; č. ev. 131**

**Pod Hájkem: č. p. 62, 65, 105; č. ev. 70**

**Poříčská: č. ev. 18, 160**

**Říční: č. p. 32, 42**

**Sázavská: č. p. 29, 54, 118; č. ev. 105, 106**

**U Přeložky: č. ev. 49, 55, 57**

**U Ranče: č. ev. 35**

kat. území **Nespeky** (kód **703770**): **parcelní č. 1145, 1147, 2670/8, 2670/10, 2670/12, 2670/19, 2670/28,  
2670/29, 2703/9, 2703/10, 2703/13, 2703/17, 2703/19, 2703/23, 2725/3, 2728/5, 2730/26, 2742/10, 2742/15,  
2746/6, 2845**

## **Poříčí nad Sázavou** (okres Benešov)

**Pražská: č. p. 178, 179, 241, 299, 361, 376**

**Pyšelská: č. p. 393, 413, 432**

**Spojovací: č. p. 347, 362, 377**

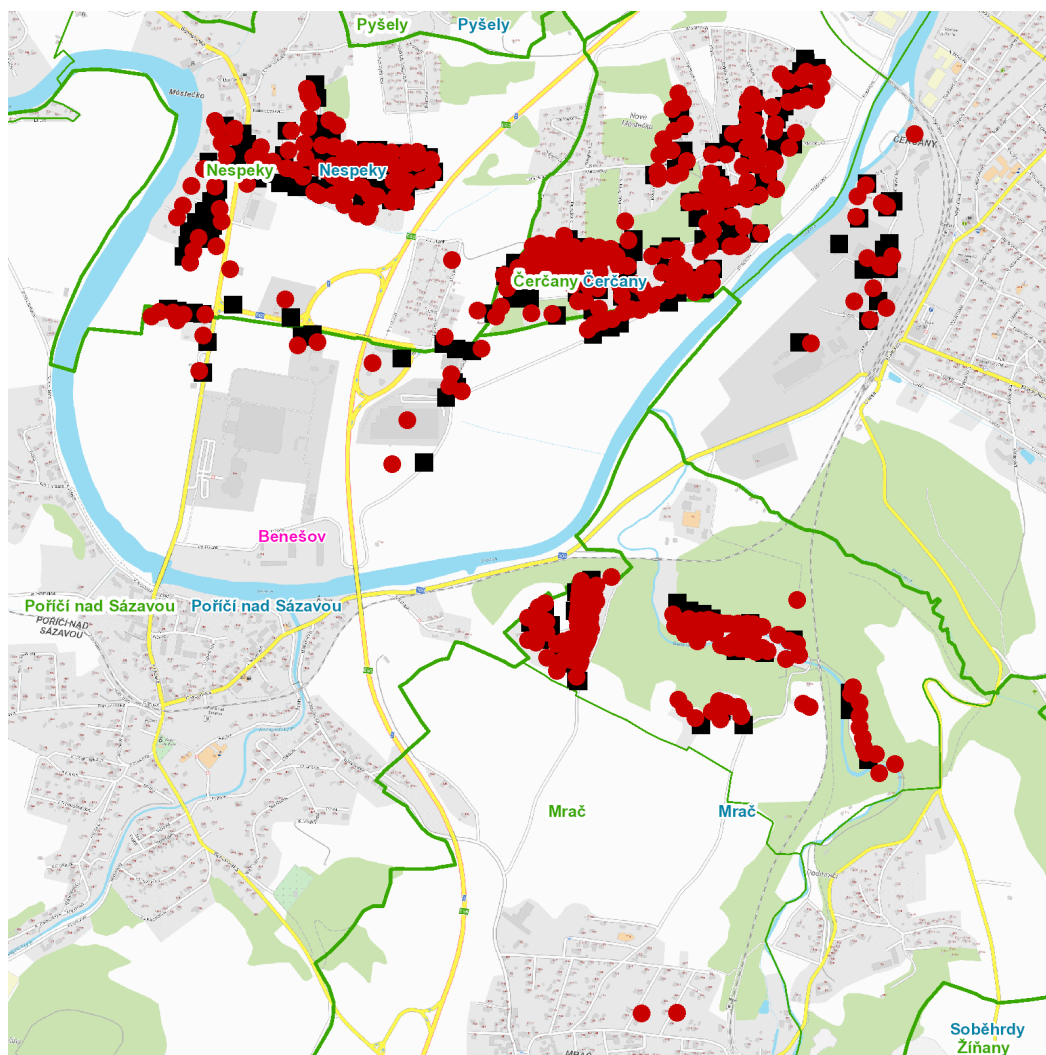
**V Obci: č. ev. 613, 615, 625, 626, 627, 628, 630, 632**

kat. území **Poříčí nad Sázavou** (kód **726036**): **parcelní č. 190/71, 191/13, 191/16, 192/2, 1181**

---

## **UPOZORNĚNÍ**

**Dotčené zařízení distribuční soustavy je nutné i v době odstávky považovat za zařízení pod napětím**, a proto vás žádáme o dodržení všech zásad bezpečnosti a provedení opatření potřebných k zamezení případných škod na zdraví a majetku. | Provozovatelé výroben elektřiny jsou povinni zajistit přerušeni dodávky elektřiny z výroby do vypnutého úseku distribuční soustavy.

dne **23. 6. 2026** od **8:00** do **16:00** hodin

### Orientační mapový podklad odstávkou dotčených lokalit

#### VYSVĚTLIVKY

- – adresy dotčené odstávkou elektřiny
- – místa připojení k elektrické síti dotčená odstávkou

#### INFORMACE ZASLÁNA

IDDS: k3tbe6v (Obec Čerčany)

IDDS: u25jdtk (Obec Mrač)

IDDS: zy3ajgq (Obec Nespeky)

IDDS: irubi8b (Obec Poříčí nad Sázavou)