

dne **15. 6. 2026** od **8:00** do **15:00** hodin

Plánovaná odstávka zahrnuje tyto lokality:**Nespeky (okres Benešov)**část obce **Ledce**

č. p. 1, 2

č. ev. 2, 3, 5-25, 27, 28, 29, 31, 33-37, 39-47, 49, 50, 52-61, 79-86, 88, 89, 92, 93, 94, 98, 99

část obce **Nespeky****Pod Jezem: č. p. 2**kat. území **Nespeky** (kód **703770**): **parcelní č.** 3520/7, 3522/2, 3529/2, 3531/1, 3531/2**Týnec nad Sázavou (okres Benešov)**část obce **Pecerady**

č. ev. 53, 54, 55, 57, 132

část obce **Zbořený Kostelec**

č. p. 55, 70, 127, 129

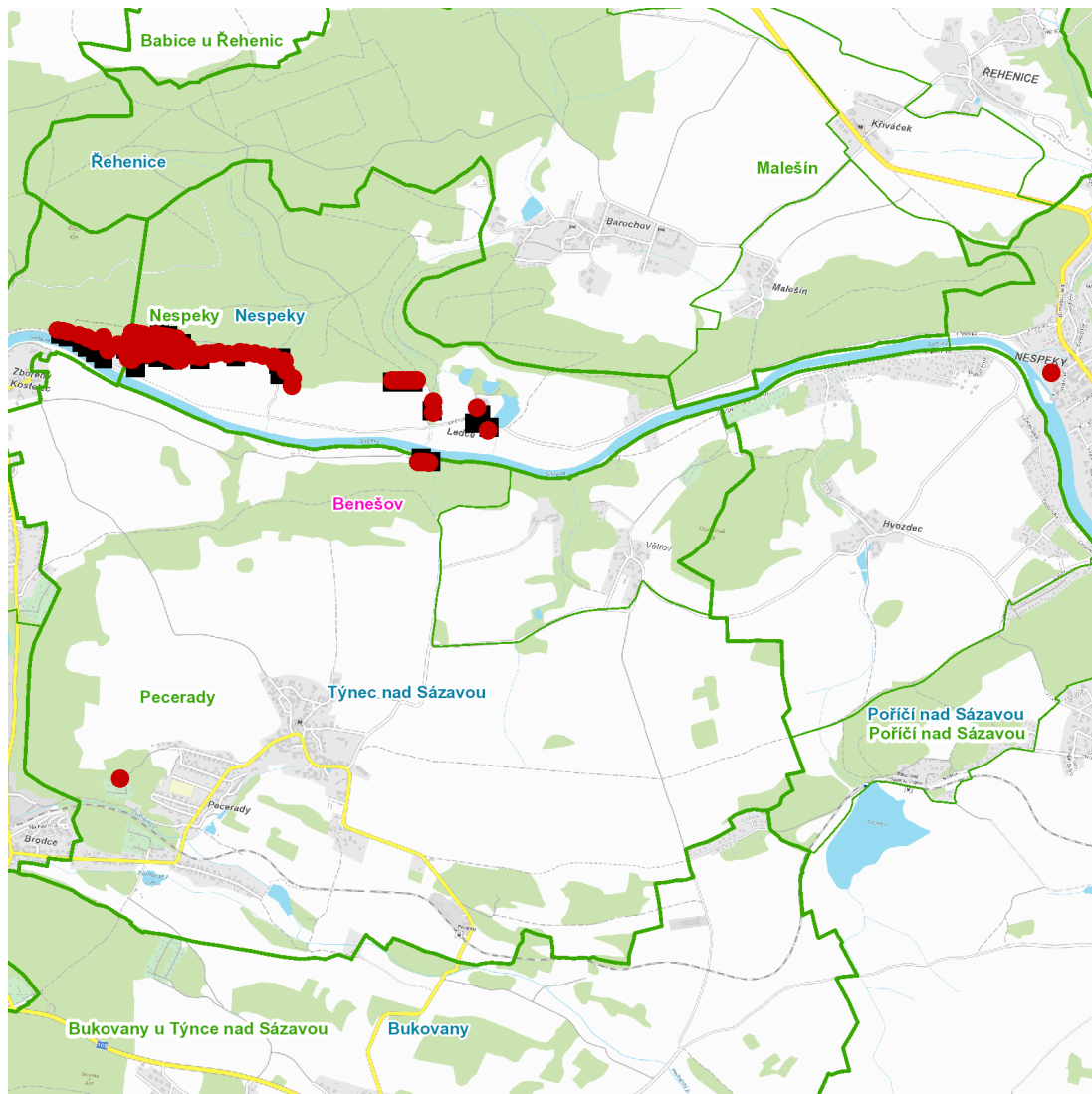
č. ev. 1, 31, 32, 51, 54

UPOZORNĚNÍ

Dotčené zařízení distribuční soustavy je nutné i v době odstávky považovat za zařízení pod napětím, a proto vás žádáme o dodržení všech zásad bezpečnosti a provedení opatření potřebných k zamezení případných škod na zdraví a majetku. | Provozovatelé výroben elektřiny jsou povinni zajistit přerušení dodávky elektřiny z výroby do vypnutého úseku distribuční soustavy.

NEJDE VÁM ELEKTŘINA...

TIP: Registrujte se zdarma na www.cezdistribuce.cz/sluzba a informace o odstávkách elektřiny budete dostávat e-mailem nebo SMS. U poruch zasíláme SMS s předpokládanou dobou obnovení dodávek. | Aktuální stav dodávek elektřiny na konkrétní adrese zjistíte snadno, rychle a bez registrace na portále **Bez Štávy** (www.bezstavy.cz).

dne 15. 6. 2026 od 8:00 do 15:00 hodin**Orientační mapový podklad odstávkou dotčených lokalit****VYSVĚTLIVKY**

- – adresy dotčené odstávkou elektřiny
- – místa připojení k elektrické síti dotčená odstávkou

INFORMACE ZASLÁNA

IDDS: zy3ajgq (Obec Nespeky)

IDDS: vrpbfxs (Město Týnec nad Sázavou)