

dne **17. 10. 2025** od **8:00** do **17:00** hodin

Plánovaná odstávka zahrnuje tyto lokality:**Čerčany** (okres Benešov)část obce **Čerčany**

č. ev. 91, 93, 97, 99, 103, 239

Borový vrch: č. p. 521, 529; č. ev. 94, 96, 98**Jedličková:** č. p. 459; č. ev. 166, 168, 169, 170, 172-176, 178, 179, 180, 182, 186, 188, 196, 240**Jižní:** č. ev. 5, 6**Mostecká:** č. p. 408, 411, 431, 462, 475; č. ev. 124, 126, 163, 167, 183, 185, 194**Nad Spáleným mlýnem:** č. ev. 136**Nespecká:** č. ev. 87, 89, 105, 107**Nové Městečko:** č. p. 516, 535, 650; č. ev. 76, 83, 113, 115, 117, 125, 138, 146, 150, 238**Osadní:** č. p. 413, 414, 417, 418, 432, 473, 579; č. ev. 116, 118, 242**Pod Stromy:** č. ev. 78, 80, 82, 84**Polní:** č. p. 509**Spojovací:** č. p. 410, 500; č. ev. 48, 50, 52, 54, 56, 58, 64, 66, 68, 72, 74, 142, 164, 191, 236**Východní:** č. p. 412; č. ev. 139, 141, 143, 145, 147, 148, 149, 165**Za Větrem:** č. ev. 123část obce **Vysoká Lhota**

č. ev. 106, 108-112

Brigádníků: č. p. 23, 46, 63, 79, 85, 120; č. ev. 163**Čtyřkolská:** č. ev. 33, 34, 36, 39, 42**Míru:** č. p. 3, 9, 21, 26, 27, 28, 29, 31, 32, 43, 52, 56, 57, 59, 60, 61, 64, 91, 107, 109, 119**Na Náplavce:** č. ev. 92-102**Na trati:** č. p. 7**Pobřežní:** č. p. 149**U Sázkavy:** č. p. 12, 13, 62; č. ev. 32, 40, 41, 46-56, 58, 59, 60, 63, 64, 66, 71, 76, 80, 82, 84, 172**Za Vraty:** č. ev. 8, 103, 104, 105

UPOZORNĚNÍ

Dotčené zařízení distribuční soustavy je nutné i v době odstávky považovat za zařízení pod napětím, a proto vás žádáme o dodržení všech zásad bezpečnosti a provedení opatření potřebných k zamezení případných škod na zdraví a majetku. | Provozovatelé výroben elektřiny jsou povinni zajistit přerušení dodávky elektřiny z výroby do vypnutého úseku distribuční soustavy.

NEJDE VÁM ELEKTŘINA...

TIP: Registrujte se zdarma na www.cezdistribuce.cz/sluzba a informace o odstávkách elektřiny budete dostávat e-mailem nebo SMS. U poruch zasíláme SMS s předpokládanou dobou obnovení dodávek. | Aktuální stav dodávek elektřiny na konkrétní adrese zjistíte snadno, rychle a bez registrace na portále **Bez Šťávy** (www.bezstavy.cz).

kat. území **Čerčany** (kód **619663**): **parcelní č.** 865, 1549, 1659, 1922/1, 2209/11, 2209/60, 2213, 2306/1, 2473/1, 2692

Nespeky (okres Benešov)

část obce **Městečko**

č. ev. 162

Na Hrázi: č. ev. 15, 16

Oblouková: č. ev. 1, 2, 3, 4, 9, 161

Spálená: č. ev. 11, 12, 13

Spojovací: č. p. 122

U Ranče: č. ev. 34-39, 44, 45, 46, 47, 129, 138, 139, 143, 153, 155

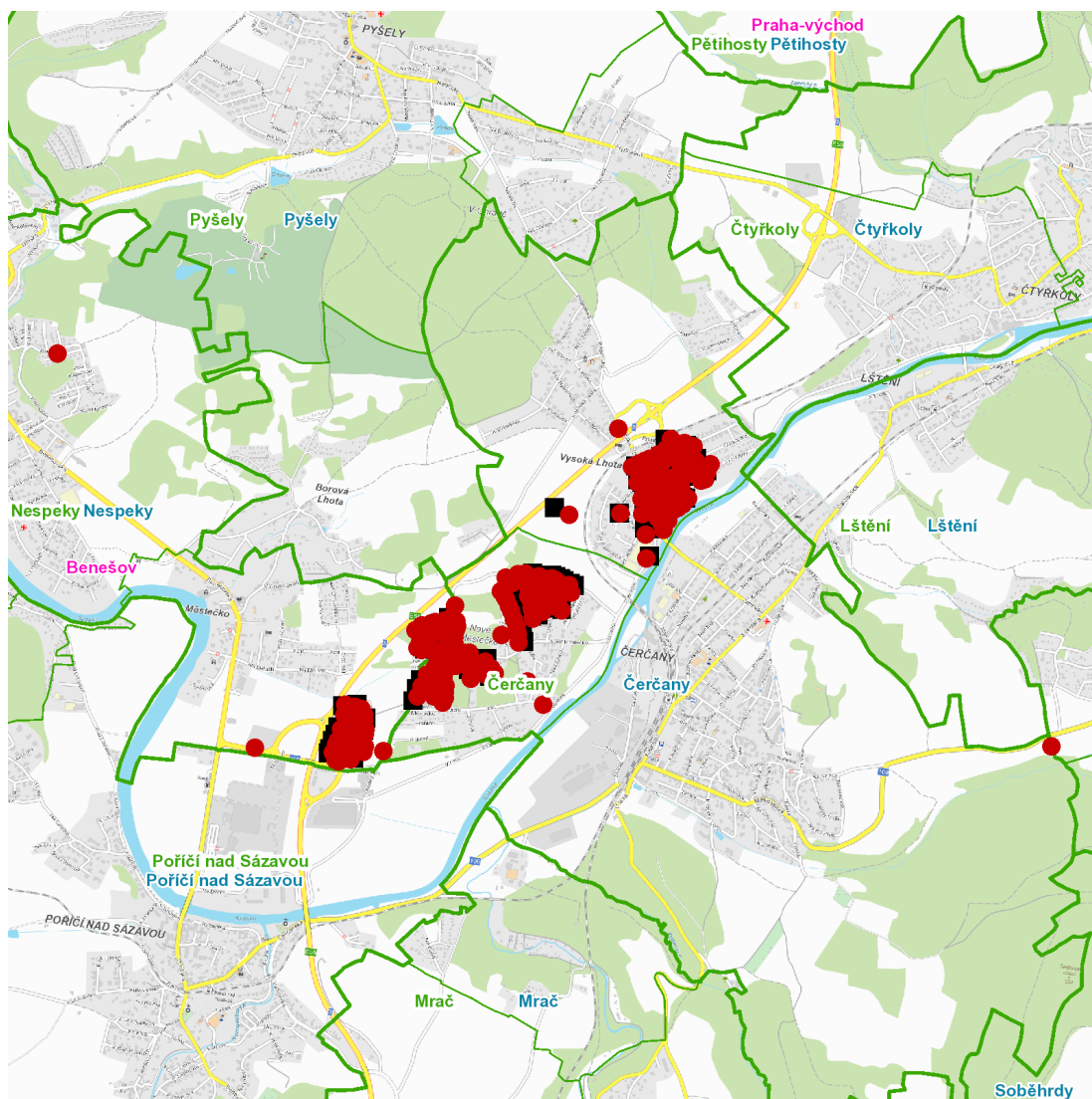
Úzká: č. ev. 41, 42, 43

V Lukách: č. ev. 19-24, 26-33, 130

kat. území **Nespeky** (kód **703770**): **parcelní č.** 2721/31, 2783/19, 2784/10, 2784/11, 3650

UPOZORNĚNÍ

Dotčené zařízení distribuční soustavy je nutné i v době odstávky považovat za zařízení pod napětím, a proto vás žádáme o dodržení všech zásad bezpečnosti a provedení opatření potřebných k zamezení případných škod na zdraví a majetku. | Provozovatelé výroben elektřiny jsou povinni zajistit přerušeni dodávky elektřiny z výroby do vypnutého úseku distribuční soustavy.

dne 17. 10. 2025 od 8:00 do 17:00 hodin**Orientační mapový podklad odstávkou dotčených lokalit****VYSVĚTLIVKY**

- – adresy dotčené odstávkou elektřiny
- – místa připojení k elektrické síti dotčená odstávkou

INFORMACE ZASLÁNA

IDDS: k3tbe6v (Obec Čerčany)

IDDS: zy3ajgq (Obec Nespeky)