

dne **23. 6. 2022** od **7:00** do **11:00** hodin

---

**Plánovaná odstávka zahrnuje tyto lokality:****Nespeky (okres Benešov)**část obce **Ledce**

č. p. 1, 2

č. ev. 53-61

část obce **Nespeky****Pod Jezem: č. p. 2****Týnec nad Sázavou (okres Benešov)**část obce **Pecerady**

č. ev. 53, 54, 55, 57, 132

---

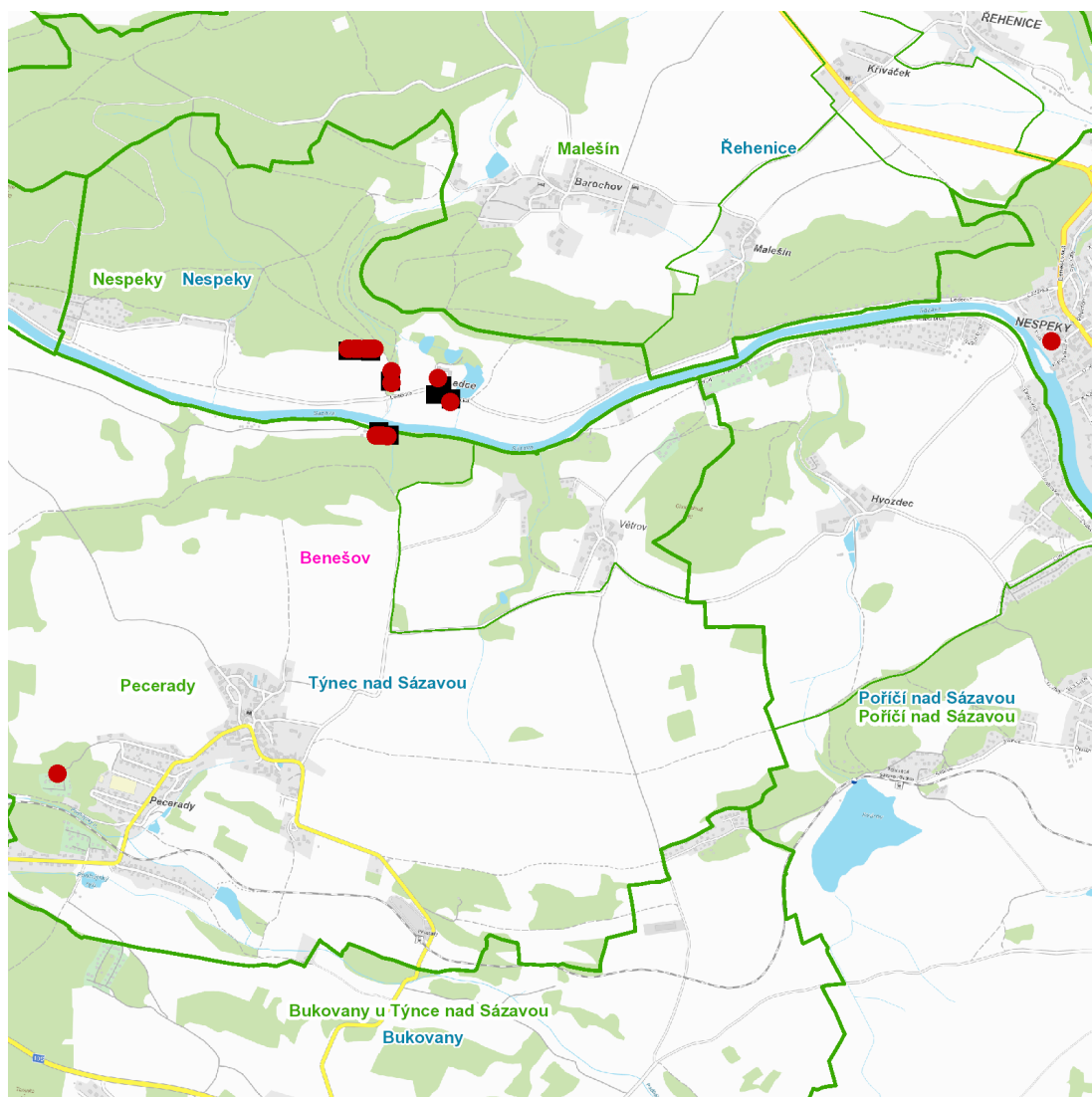
**UPOZORNĚNÍ**

**Dotčené zařízení distribuční soustavy je nutné i v době odstávky považovat za zařízení pod napětím**, a proto vás žádáme o dodržení všech zásad bezpečnosti a provedení opatření potřebných k zamezení případných škod na zdraví a majetku. | Provozovatelé výroben elektřiny jsou povinni zajistit přerušeni dodávky elektřiny z výroby do vypnutého úseku distribuční soustavy.

---

**NEJDE VÁM ELEKTŘINA...**

**TIP:** Registrujte se zdarma na [www.cezdistribuce.cz/sluzba](http://www.cezdistribuce.cz/sluzba) a informace o odstávkách elektřiny budete dostávat e-mailem nebo SMS. U poruch zasíláme SMS s předpokládanou dobou obnovení dodávek. | Aktuální stav dodávek elektřiny na konkrétní adrese zjistíte snadno, rychle a bez registrace na portále **Bez Štávy** ([www.bezstavy.cz](http://www.bezstavy.cz)).

dne **23. 6. 2022** od **7:00** do **11:00** hodin**Orientační mapový podklad odstávkou dotčených lokalit****VYSVĚTLIVKY**

- – adresy dotčené odstávkou elektřiny
- – místa připojení k elektrické síti dotčená odstávkou

**INFORMACE ZASLÁNA**

IDDS: zy3ajgq (Obec Nespeky)

IDDS: vrpbfxs (Město Týnec nad Sázavou)